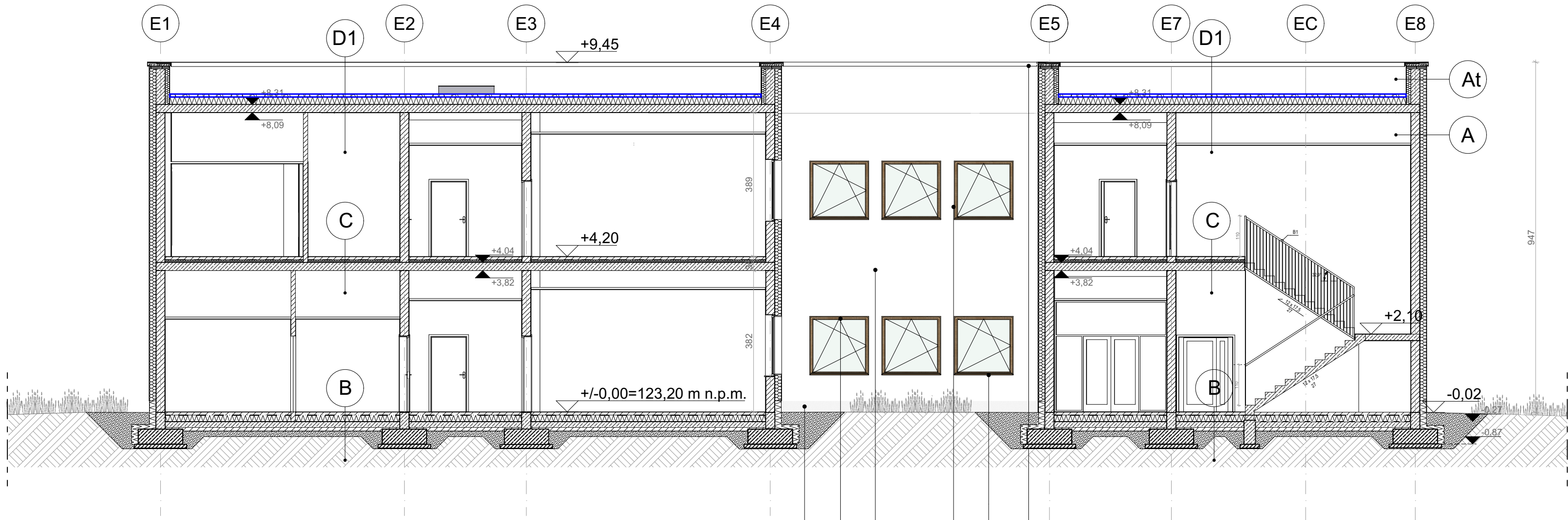


ZAKRES ZMIAN W STOSUNKU
DO PROJEKTU WYKONAWCZEGO

ELEWACJA ETAP II E5



- A** ŚCIANA ZEWNĘTRZNA
- TYNK / OKŁADZINA ELEWACYJNA 1,0cm - 2,0cm
 - **STYROPIAN (lamb. 0,032 W/mK)** 18,0cm
 - BLOCHKI SILIKATOWE/ŚCIANA ŻELBETOWA 24,0cm
 - TYNK GIPSOWY 1,0cm



- At** ŚCIANA ZEWNĘTRZNA - ATTYKA
- TYNK / OKŁADZINA ELEWACYJNA 1,0cm - 2,0cm
 - IZOLACJA TERMICZNA 18,0cm
 - ŻELBET 24,0cm
 - IZOLACJA TERMICZNA 12,0cm
 - TYNK ZEWNĘTRZNY 1,0cm

UWAGA!
GRUBOŚCI ŚCIAN PODANE SĄ WRAZ Z TYNKAMI MASZYNOWYMI GR. 1CM.

1. Jakikolwiek odstępstwa od tej dokumentacji muszą być uzgodnione z projektantem przed wykonaniem na budowie.
2. Projekt może być realizowany wyłącznie z projektami branżowymi. W razie rozbieżności należy powiadomić projektanta.
3. Wszystkie użyte materiały i rozwiązania technologiczne muszą posiadać atesty i certyfikaty dopuszczające do użytkowania w budownictwie.
4. Wszystkie materiały stosować zgodnie z zaleceniami producenta.
5. Wszelkie przebiegi i przejścia instalacji pomiędzy wydzielonymi strefami pożarowymi muszą posiadać odpowiednie zabezpieczenie ppoż. wg wytycznych ppoż.
6. Relacje pomiędzy przyjętymi wymiarami, rzędnymi, a stanem istniejącym należy sprawdzić przed przystąpieniem do prac budowlanych. W razie ewentualnych rozbieżności w kwestiach konstrukcyjno-estetycznych należy powiadomić projektanta.
7. Zakres wykonania i obowiązki przy robotach budowlanych - zgodnie ze sztuką budowlaną (warunki techniczne wykonania i odbioru robót budowlano-montażowych).
8. Wszystkie rozwiązania systemowe powinny zostać wykonane ściśle według zaleceń i instrukcji producenta.
9. Karta kolorów i materiałów, część opisowa projektu wykonawczego stanowią integralną część projektu.

Uwag! Uwagi i opisy zamieszczone w części rysunkowej projektu stanowią integralną część niniejszego projektu!

- B** PODŁOGA NA GRUNCIE
- WARSTWA WYKOŃCZENIOWA 1,5cm
 - FOLIA PE
 - WYLEWKA BETONOWA ZBROJONA PRZECIWSKURCZOWO 8,0cm
 - FOLIA CZARNA
 - **STYROPIAN XPS 18,0cm (lamb. 0,036 W/mK)**
 - IZOLACJA PRZECIWWODNA
 - PŁYTA BETONOWA 15,0cm
 - PODKŁAD Z BETONU 10,0cm
 - PODSYPKA ŻWIROWO-PIASKOWA 30,0cm
- C** STROP MIĘDZYKONDYGNACYJNY
- WARSTWA WYKOŃCZENIOWA 1,0cm
 - FOLIA PE
 - GŁADŹ CEMENTOWA ZATARTA NA GŁADKO ZE ZBROJENIEM ROZPROSZONYM - DYLATOWANYM PO OBWODZIE 5,0cm
 - FOLIA CZARNA
 - IZOLACJA TERMICZNA/AKUSTYCZNA STYROPIAN 8,0cm
 - STROP WG RYS. KONSTRUKCJI
 - SUFIT PODWIESZANY
- D1** DACH ZIELONY
- ETAP III**
- MATA WEGETACYJNA EKSTENSYWNA + SUBSTRAT 10,0 cm
 - GEOWŁÓKNINA FILTRUJĄCA 125g/m²
 - MATA DRENAŻOWA 2,0cm
 - GEOWŁÓKNINA
 - FOLIA PE
 - **MEMBRANA WODOSZCZELNA**
 - IZOLACJA TERMICZNA - WARSTWA SPADKOWA 0-30,0cm
 - IZOLACJA TERMICZNA 20,0cm (**lamb. 0,031 W/mK**)
 - PAROIZOLACJA
 - PODKŁAD GRUNTUJĄCY
 - PŁYTA ŻELBETOWA (WG RYS. KONSTRUKCJI)
 - SUFIT PODWIESZANY
- PAPA DWUWARSTWOWA (PODKŁADOWA+ANTYKORZENNA)

PRACOWNIA PROJEKTOWA: BCM ARCHITEKCI SP. Z O.O. ul. Purkyniego 1/413, 50-155 Wrocław			
INWESTOR: GMINA CZERNICA ul. Kolejowa 3, 55-003 Czernica		 Gmina CZERNICA	
ADRES INWESTYCJI: NADOLICE WIELKIE ul. Wiedzy, 55-003 Nadolice Wielkie działki nr: 309/1026, 309/1027; AM-01; Nadolice Wielkie		STADIUM: PROJEKT WYKONAWCZY ZMIAN	
TEMAT: ZESPÓŁ SZKOLNO-PRZEDSZKOLNY WRAZ Z NIEZBĘDNĄ INFRASTRUKTURĄ TECHNICZNĄ		DATA OPRACOWANIA: 05.2025	
GŁÓWNY PROJEKTANT: mgr inż. arch. Zuzanna Bińczyk		NR UPRAWNIENI: 01/DSOKK/2013	PODPIS:
SPRAWDZAJĄCY: mgr inż. arch. Jacek Miller		324/88/UW	
OPRACOWUJĄCY: mgr inż. arch. Dawid Lichosy		17/DSOKK/2022	
ARCHITEKTURA ASYSTENCI: mgr inż. arch. Monika Majer			
SKALA: 1:100	TEMAT RYSUNKU: PRZEKRÓJ ETAP II R-R, ELEWACJA ETAP II E5		NR RYSUNKU: A.PW.E2.4